

Por um Sistema Integrado de Educação e Formação Perspetivas 2030

***Vencendo os desafios da qualidade,
empregabilidade e coesão social***

Ana Cristina P. Ferreira e Crisanto Avelino Barros

CABO VERDE 2030
15 de Maio de 2014

Cidade da Praia
14 a 16 de Maio de 2014

○ QUE QUEREMOS SER ?

○ CABO-VERDIANO em 2030

Empreendedor , com um elevado nível de educação e formação, comparável internacionalmente

Com autonomia para construir a sua trajetória escolar, profissional e de vida

Capaz de contribuir para a melhoria contínua dos padrões de desenvolvimento económico e social do país



COM QUE COMPETÊNCIAS ?

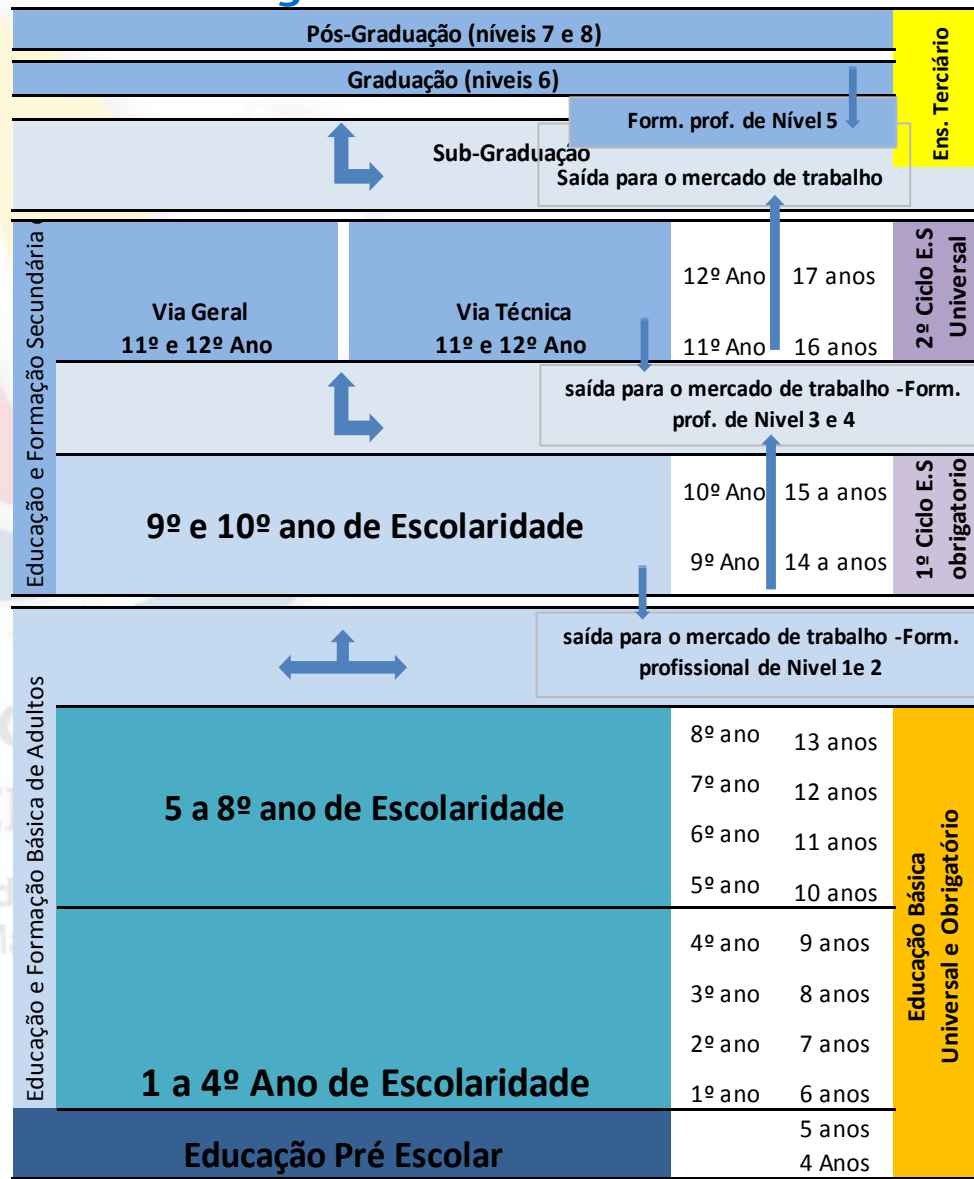


COM QUE SISTEMA DE EDUCAÇÃO E FORMAÇÃO ?



Promover uma educação e formação **integrada**, de **qualidade**, **inclusiva**, **empreendedora** e **sustentável**

Fomentar a **participação ativa** do Estado (central e local), de Empresas, Famílias e Associações da Sociedade Civil



Com que professores?



QUE CENÁRIOS?

Intermédio

**12 anos de escolaridade obrigatória
(Pré-escolar ao 10º ano)**

Formação profissional em
áreas prioritárias
(aumento beneficiários em
50%)

**Universalização do
acesso ao 11º e 12º
anos
Aumento Ens .Técnico
(40%)**

**Ensino Secundário
obrigatório até ao 10º ano**

**Educação/Ensino Básico
(2 PE+8 EB)**

Otimista

**12 anos de escolaridade obrigatória
(1º ao 12º ano)**

Formação profissional em
áreas prioritárias
(aumento beneficiários em
60%)

**Ensino secundário
obrigatório até
12º Aumento
cobertura Ens.
Técnico (50%)**

**Ensino básico
obrigatório de 8 anos**

**Educação pré-
escolar
universal**

QUE CENÁRIOS?

Intermédio

12 anos de escolaridade obrigatória
(Pré-escolar ao 10º ano)

Qualidade

Pelo menos 50% dos alunos com competências essenciais em matemática, ciências e línguas

Eficácia: em cada 1000 alunos 58% concluem 12º

Rácio entrada-saída: 1,6
(metade do atual 3,4)

Otimista

12 anos de escolaridade obrigatória
(1º ao 12º ano)

Qualidade

Pelo menos 60% dos alunos com competências essenciais em matemática, ciências e línguas

Eficácia: em cada 1000 alunos 62% concluem 12º

Rácio entrada-saída: 1,5 (um pouco mais de metade do atual 3,4)

QUE MEDIDAS ESSENCIAIS? (1)

EDUCAÇÃO BÁSICA

PRÉ-ESCOLAR

Obrigatoriedade (2 anos em regime de tempo integral)

Autarquias com papel preponderante

Definição de um padrão nacional de qualidade de aprendizagem

ENSINO BÁSICO

Obrigatoriedade (8 anos em regime de tempo integral)

Melhoria da qualidade (reforço das aprendizagens da matemática e das línguas)

Reforço da autonomia da escola na gestão pedagógica

Erradicação do analfabetismo na faixa dos 15 a 44 anos

QUE MEDIDAS ESSENCIAIS? (2)

ENSINO SECUNDÁRIO E FORMAÇÃO PROFISSIONAL

Obrigatoriedade do 1º ciclo do ensino secundário (9º e 10º anos)

Alargamento da formação de nível II em áreas prioritárias

Duplicação da cobertura do ensino técnico

Expansão e **diversificação da formação** de nível III, IV e V

Melhoria das aprendizagens nas disciplinas nucleares
(Matemática, Línguas)

Valorização da formação profissional

Reforço da **autonomia da gestão** das escolas e centros de formação profissional

QUE MEDIDAS ESSENCIAIS? (3)

TRANSVERSAIS AO SISTEMA DE EDUCAÇÃO E FORMAÇÃO

Estabelecimento da **avaliação institucional e das aprendizagens**

Reforço da **articulação** institucional e operacional (diversos atores)

Formação contínua de **professores** e de formadores

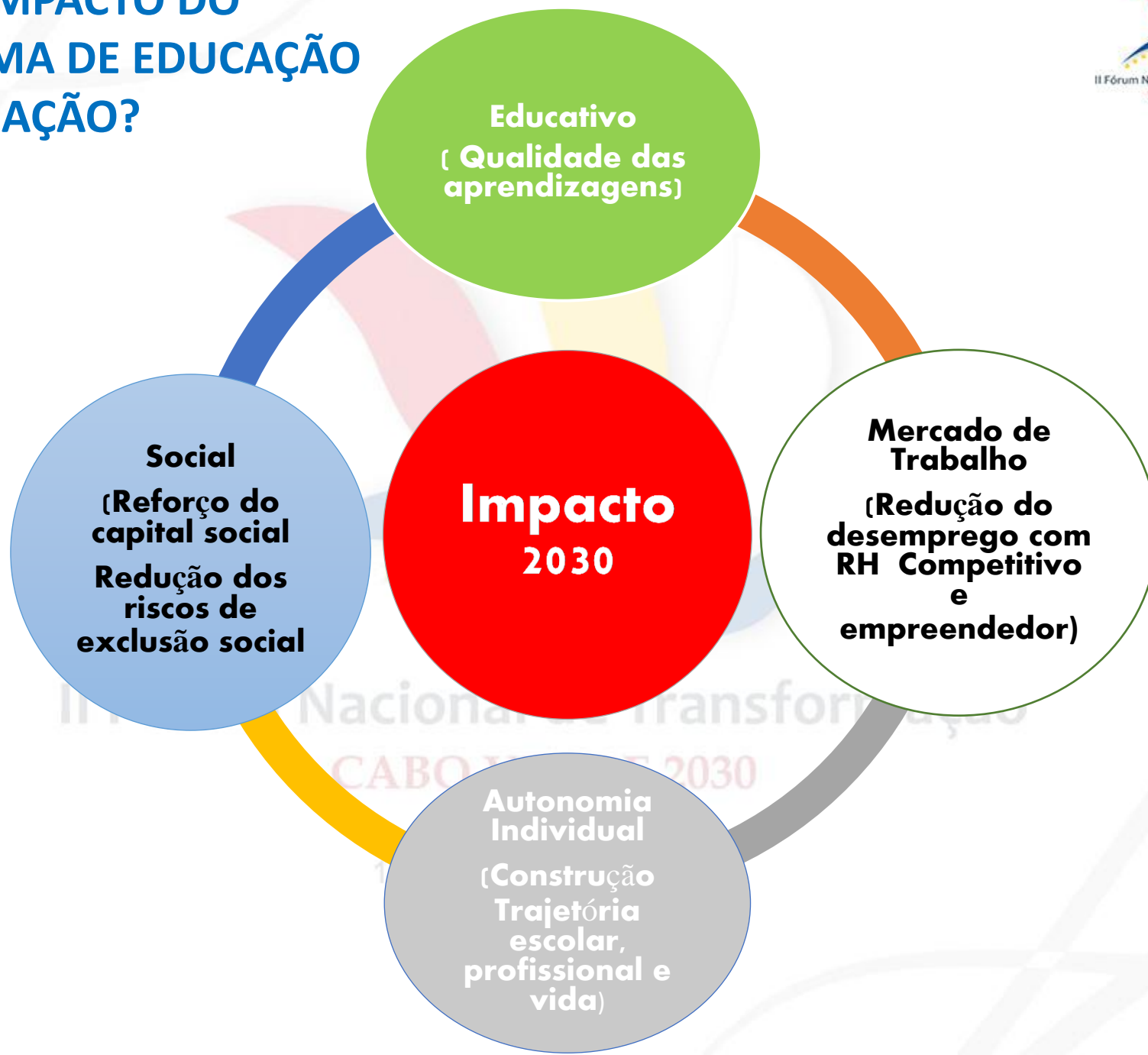
Promoção da **sustentabilidade do sistema**

Promoção da **investigação-ação** no domínio da Educação

Extensão dos programas de **ação social escolar**

Promoção da **utilização das TIC** nos processos de ensino e gestão

QUE IMPACTO DO SISTEMA DE EDUCAÇÃO FORMAÇÃO?



ONDE ESTAMOS?

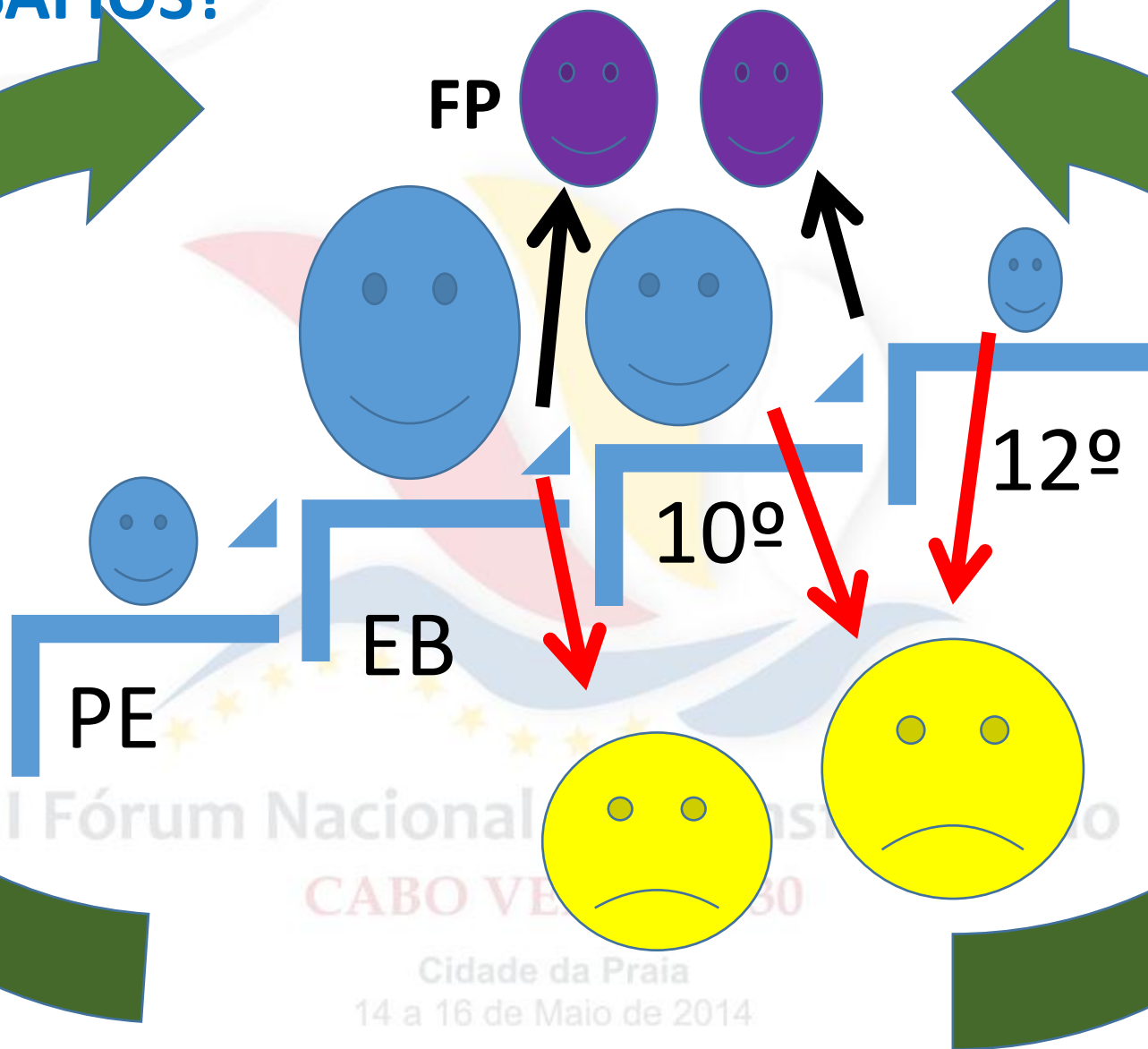
Avanços

- Redução da taxa de analfabetismo (13%)
- Alargamento da cobertura do pré-escolar (84%)
- Consolidação do Ensino básico (96%)
- Expansão do ensino secundário (63,3%)
- Aumento do número de beneficiários de formação profissional qualificante

Fragilidades

- Disparidades no acesso ao Pré-escolar e desigual qualidade
- Dificuldades de aprendizagem nas disciplinas nucleares
- Défice de eficácia interna (em cada 1000 alunos, 25% conclui o Ens. Secundário)
- Fraca cobertura do ensino técnico (13%) e form. Prof.
- Reduzida diversificação da formação profissional e das suas fontes de financiamento

QUE DESAFIOS?



Violência
Crime...

Desemprego

Exclusão
social

Questionamentos Finais

- Como promover a qualidade do sistema educativo e de formação?
- Como conciliar a expansão do sistema de educação e formação, com a qualidade do mesmo e garantir a sua relevância para a agenda nacional de transformação económica e social?
- Que cenário de transformação do sistema educativo e de formação cabo-verdiano para 2030?

II Fórum Nacional de Transformação

CABO VERDE 2030

Cidade da Praia

11