

# Cabo Verde 2030

## - QUE INFRAESTRUTURAS?

**Paulino Dias**

Economista

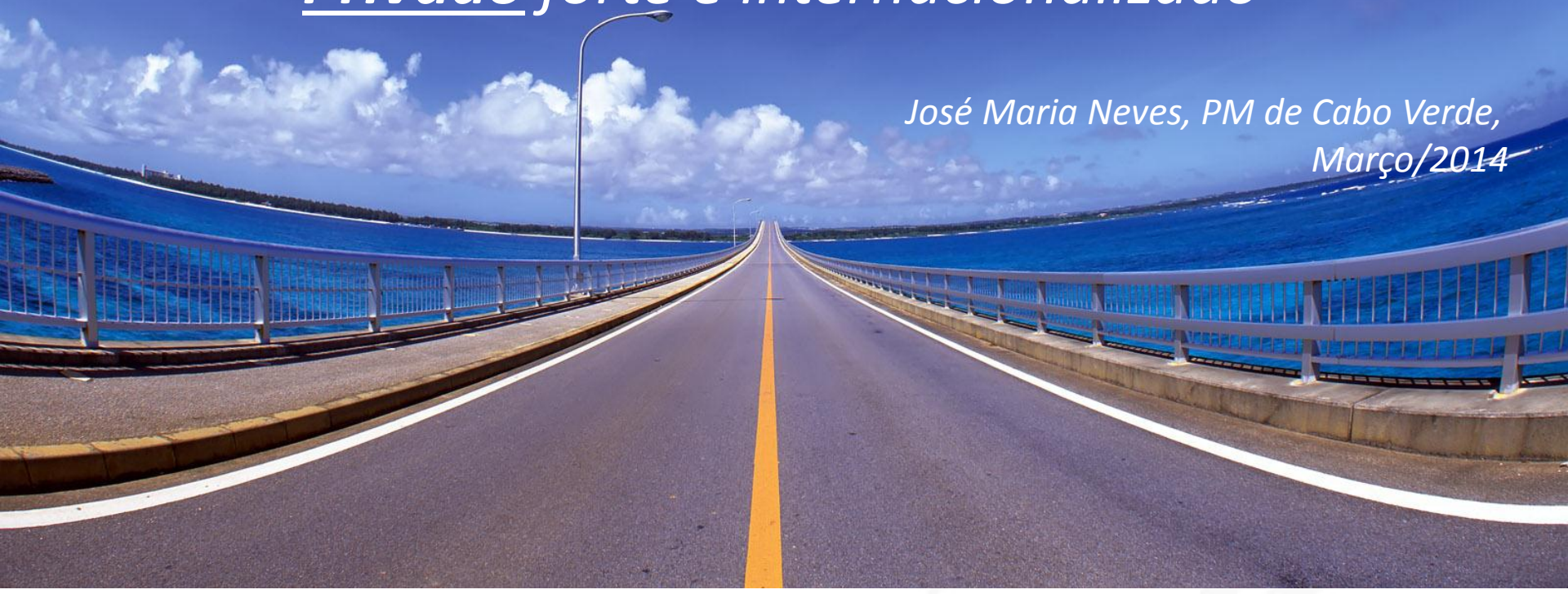
14 de Maio de 2014

Cidade da Praia

14 a 16 de Maio de 2014

*“Em 2030, Cabo Verde deverá ser um país desenvolvido e próspero. Um país preparado para competir na economia global, com altos índices de Desenvolvimento Humano, com uma Sociedade Civil empoderada, com um Sector Privado forte e internacionalizado”*

*José Maria Neves, PM de Cabo Verde,  
Março/2014*



# QUE INFRAESTRUTURAS?

As infraestruturas deverão cumprir 04 funções:

Integração &  
Inserção

Eficácia &  
Eficiência

Competiti-  
vidade

Cresc.  
Económico &  
Desenvolv.

CABO VERDE 2030

Cidade da Praia  
14 a 16 de Maio de 2014



...Onde estamos?

II Fórum Nacional de Transformação  
CABO VERDE 2030

Cidade da Praia  
14 a 16 de Maio de 2014

# Perspectiva evolutiva das prioridades...

1975

2000

2014

2030

1ª FASE – Infraestr. de apoio ao desenv. do capital humano (escolas, hospitais....)

2ª FASE - Infraestr. de apoio à mobilidade e integração (portos, aeroportos, estradas, energia, ICT...)

3ª FASE – Consolidação, optimização e sustentabilidade das infraestruturas (gestão institucional, envolvimento sector privado, perspectiva regional/global...)

# Geral...

## ✓ **15% do PIB anual investido em infraestruturas nos últimos 10 anos:**

- Transporte (aeroportos, portos, estradas);
- Energia, água e saneamento;
- Infraestruturas agrárias;
- Infraestruturas básicas (educação, saúde, segurança...)

## ✓ **Porquê?**

- Agenda de Transformação → infraestruturas como um dos pilares; e
- Medida de política contra cíclica para minimizar efeitos da crise (após 2008).

# Resultados (indicadores selecionados)

- ✓ Educação: 981 salas de ensino secundário (01 sala para 116 alunos em idade liceal);
- ✓ Saúde: 1.119 camas (01 cama para cada 458 habitantes);
- ✓ 04 aeroportos internacionais + 03 aeródromos;
- ✓ 246 M€ investidor em portos desde 2008;
- ✓ 600kms de estradas asfaltadas construídas nos últimos 10 anos;
- ✓ Capacidade de produção de energia 155,7MW (33MW de energia renovável); taxa de cobertura de 96%;
- ✓ Aumento da cobertura de água (aprox 60%) e saneamento (66%);
- ✓ Ligação ao exterior via 02 cabos de fibra óptica + ligações inter-ilhas;
- ✓ Agricultura: 05 barragens construídas, 04 em construção/estudos, infraestruturas de regas e tratamento pós-colheita.

# Impacto?

Mais e melhores  
infraestruturas →  
POTENCIAL S/  
COMPETITIVIDADE...

...mais EMPREGOS → menos  
efeitos internos da crise...

...mas: AUMENTO DA DÍVIDA  
PÚBLICA → Estado sem mais  
“espaço de manobra”

II Fórum Nacional de Transformação

CABO VERDE

Cidade da Praia  
14 a 16 de Maio de 2010



# Quais os desafios agora?

- Alinhamento estratégico
- Nível de serviço
- Custo/competitividade
- Organização do(s) mercado(s) / Regulação

II Fórum Nacional de Transformação  
CABO VERDE 2030

Cidade da Praia  
14 a 16 de Maio de 2014

---

# ...Que orientações para o futuro? **A “3ª onda” da Infraestruturação**



Consolidação

Eficiência

Sustentabilidade

II Fórum Nacional de Transformação

CABO VERDE 2030

Cidade da Praia  
14 a 16 de Maio de 2014

# 1) CONSOLIDAR o parque de infraestruturas

- **Construção** de infraestruturas ainda em falta:
  - Ajustamento de rede de aeroportos às dinâmicas de crescimento da economia
  - Expansão da rede rodoviária, sobretudo nas áreas rurais;
  - Infraestruturas específicas de suporte aos *clusters*;
  - Adequação das infraestruturas de produção/distribuição de energia e água → impacto potencial do turismo sobre o consumo;
  - Infraestruturas ICT (parques tecnológicos, banda larga, TDT...).
- Implementar políticas, instrumentos e mecanismos de financiamento da **Manutenção** das infraestruturas

II Fórum Nacional de Transformação  
CABO VERDE 2030

Cidade da Praia  
14 a 16 de Maio de 2014

---

## 2) Maximizar a EFICIÊNCIA das infraestruturas

- **Alinhamento** estratégico / *Linkage* com a visão de desenv. de longo prazo
- Reestruturação da **Governança** do sector (modernização → eficiência; participação sector privado);
- Adequação do **Capital Humano**: instrumentos de gestão; formação; *brain attraction + brain circulation* (link c/ diáspora?);
- **Regulação**: organização de mercados; *confiabilidade*; transparência;
- Infraestruturas devem ser **competitivas** em si e contribuir para a **competitividade do país**: *customer oriented; marketing mix*; perspectiva global/regional; eficiência.

### 3) Garantir a SUSTENTABILIDADE das infraestruturas

- Optimização de **custos** associados às infraestruturas: “*custos ocultos*”; opções tecnológicas; transparência de informações sobre estruturas de custos;
- Maximização de **receitas**: alargamento do princípio utilizador/pagador; eficiência comercial; parcerias público-privadas;
- Maior incorporação da **sustentabilidade ambiental** nas políticas de infraestruturização.

II Fórum Nacional de Transformação  
CABO VERDE 2030

Cidade da Praia  
14 a 16 de Maio de 2014

---

# “3ª ONDA” DA INFRAESTRUTURAÇÃO:

## 03 Questões-chave:

- 1) Planificação de longo prazo exige concertação entre actores políticos, sector privado e sociedade civil – como operacionalizar?
- 2) Como definir a hierarquização e cronograma de execução?
- 3) Como financiar?



II Fórum Nacional de Transformação  
CABO VERDE 2030

Fim, obrigado!

II Fórum Nacional de Transformação  
CABO VERDE 2030

Cidade da Praia  
14 a 16 de Maio de 2014